



MERCURY
SeaPro



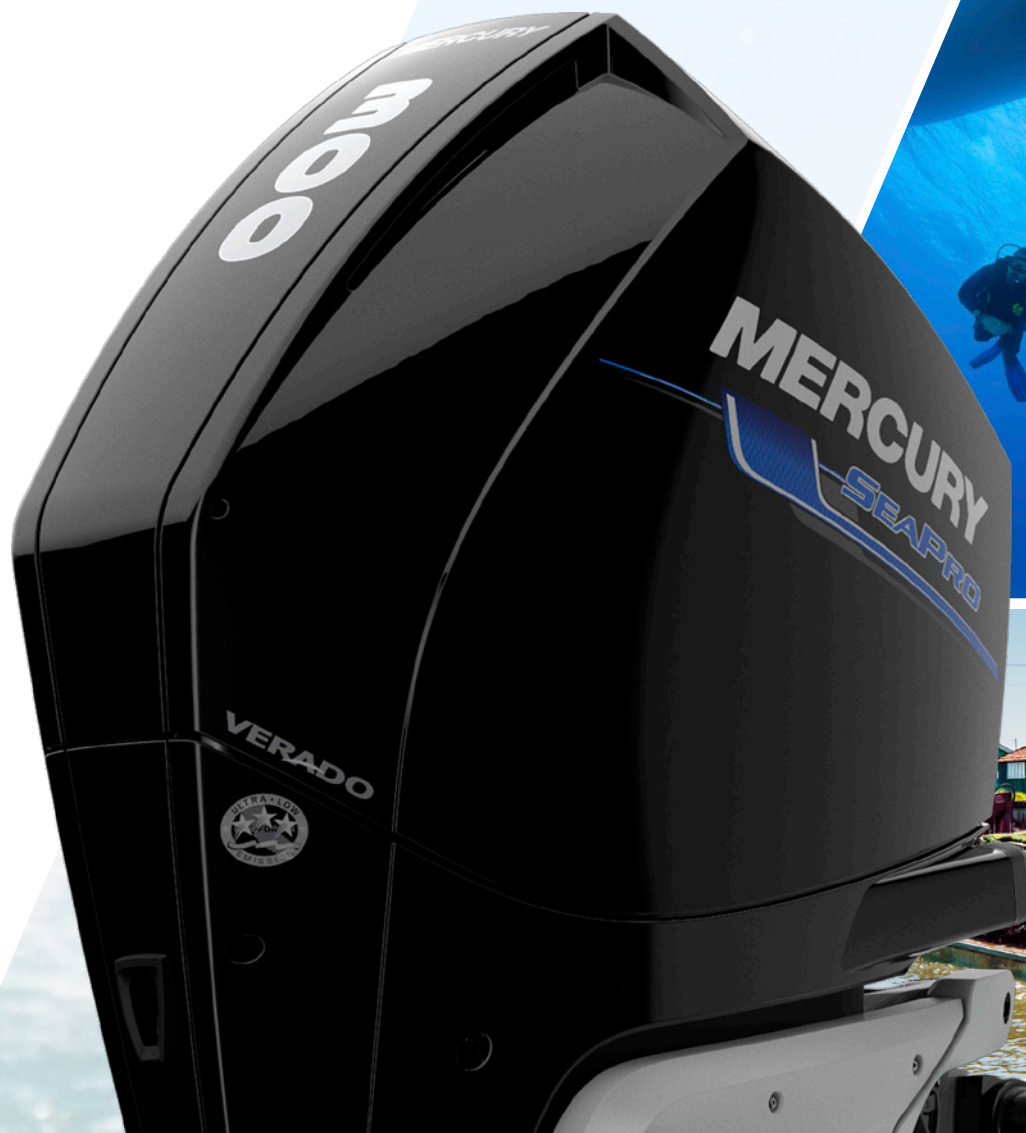
***Utenbordsmotorer
til yrkesbruk***

Pålitelige, holdbare og hardtarbeidende

Hos Mercury Marine lever og ånder vi for sjøen. Det er derfor vi er best i verden til å konstruere, bygge og levere båtmotorer. Siden 1939 har vår lidenskap for kvalitet, det ypperste innen pålitelighet, ytelse, intuitiv konstruksjon, ettermarkeds støtte og verdi bare vært overgått av våre kunders lidenskap og krav.

Mercury leverer motorer, deler og tjenester til fritids- og yrkesbruk og til maritime behov for offentlige etater.

Uansett om kundene våre livnærer seg på sjøen, holder farvannene våre trygge eller ganske enkelt lever og ånder for et liv på vannet, kan de stole på vårt store utvalg av hardtarbeidende maritime produkter.





When you've got a job to do on the water, call in a Pro

Mercury SeaPro utenbordsmotorer for yrkesbruk jobber like hardt som det du gjør. De er konstruert som noen skikkelige arbeidshester for alle som har sitt virke på sjøen.

De har vist hva de kan ved at de år etter år har arbeidet under de tøffeste driftvilkår som finnes – og at de aldri har sviktet.

Hver SeaPro utenbordsmotor har unike komponenter som kan takle de ekstra kravene som yrkesbruk stiller.

Utvalgte modeller er utstyrt med Big Tiller-styrekulden som standard. Big Tiller-styrekuldhåndtaket gir yrkesbrukeren akkurat det de trenger – mer plass i båten og enkelt tilgjengelig kontroll over motoren med integrert girskift, trim og gasskontroll.

Uansett hva du jobber med, finnes det en Mercury SeaPro-modell for deg.

Mercury SeaPro – du kan anse jobben som gjort.

Mercury står for ultimata pålitelighet

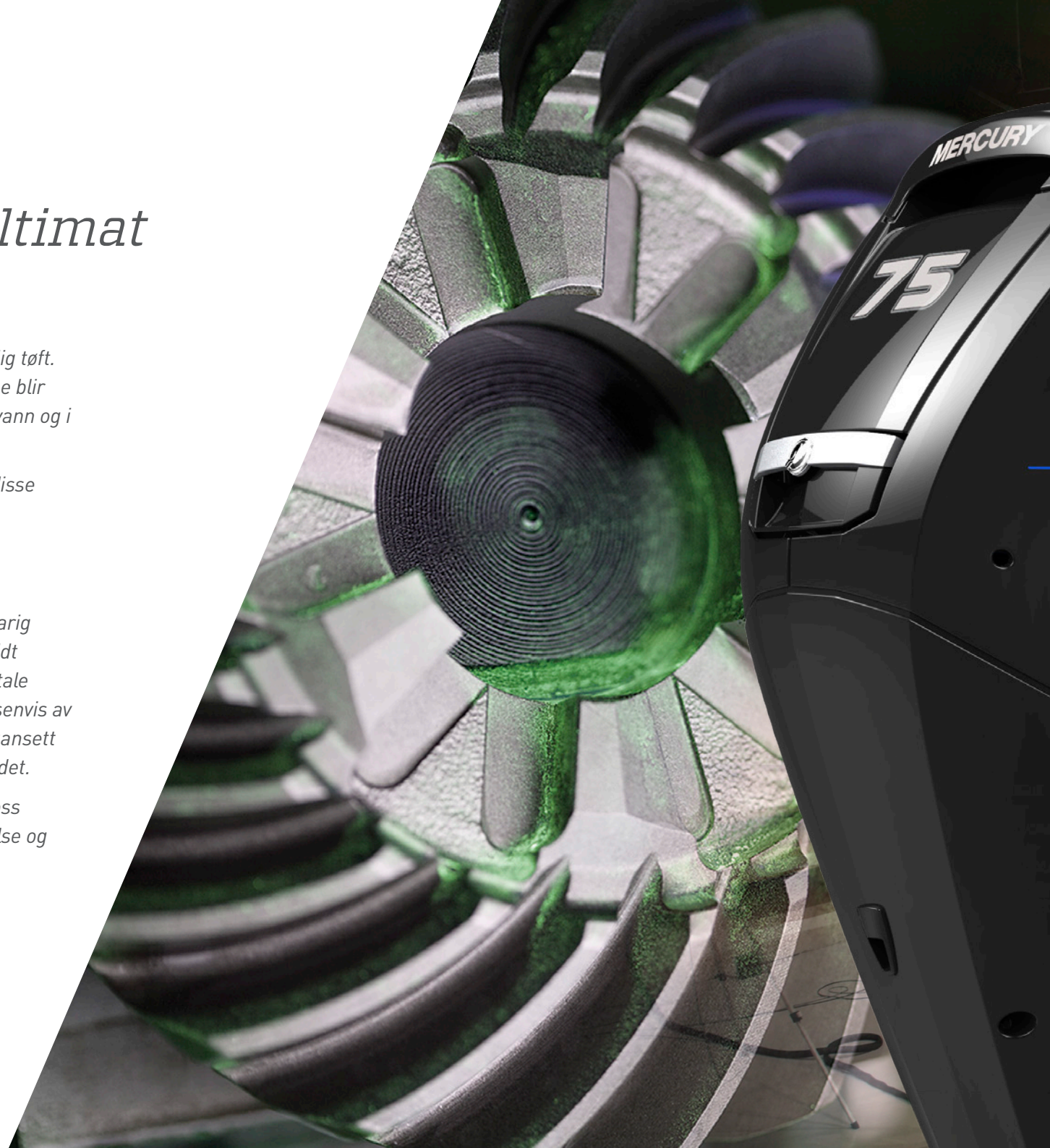
Mange er ikke klar over at båtlivet kan være temmelig tøft. Men bare stopp opp et øyeblikk og tenk. Båtmotorene blir ofte brukt i lange perioder ved full gass i barskt saltvann og i fullt UV-lys fra solen.

Hos Mercury tester vi motorene grundig og bruker disse resultatene til å gjøre motorene enda mer pålitelige.

Jo tøffere test, dess tøffere motor.

Vi kjører motorene gjennom tester som blant annet innebærer beinharde slag fra tømmerstokker, langvarig saltvannsprøyting, kamre med høy fuktighet og kaldt og varmt vann. Og dette er bare første fase i vår brutale testprosess. Deretter kjører vi hver motor hardt i tusenvis av timer for å sikre oss at den har det som skal til. Så uansett hva du lar motoren gjennomgå, har vi allerede gjort det.

Ikke bare tester vi motorene omhyggelig – vi stiller oss dessuten bak dem med ledende korrosjonsbeskyttelse og garantier.



A black Mercury SeaPro outboard motor is shown in the foreground on the left. The background is an anechoic chamber with brown acoustic foam. A white mannequin head is visible in the background on the right. A semi-transparent white triangle contains text.

MERCURY
SEAPRO

Over 80 år med innovasjon fra Mercury

Siden 1939 har Mercury ledet an innen innovasjoner med ledende teknologi og effektivitetsforbedringer. Utenbordsmotorene Mercury SeaPro fortsetter den stolte tradisjonen med motorer som bryter ny grunn – de mest raffinerte motorene som kan kjøpes for penger til enhver yrkesbruk på sjøen.

SEAPRO FOURSTROKE



FOURSTROKE



Read Owners Manual

Mercury FourStroke-motorer: Vi har endret spillereglene

De kompakte firetaktsmotorene Mercury FourStroke er enda tøffere. De er stillegående, leverer skikkelig kraft, er holdbare og er gjerrige på drivstoff. Alt dette betyr mindre tid på land og mer tid på jobben. Den sterke, stille typen som bare gjør det den skal.

Kalibrert for yrkesbruk

SeaPro-motorene er spesialkalibrert for å gi motoren mye lengre levetid, noe som sikrer pålitelighet og ytelse når du trenger det mest.

Drivstoffeffektive firetaktere

De fleste firetaktsmotorer har opptil 30 prosent bedre drivstofføkonomi enn totakterne, slik at du kan nå lenger med mindre drivstoff.

Garanti

SeaPro-motorene er konstruert for det lange løp, med en garantidekning som understreker det. Investeringen din er derfor godt beskyttet. Garantien er ikke bedre enn selskapet som står bak. Du skal være trygg. Med sitt store nettverk av salgs- og serviceforhandlere over hele verden vil Mercury Marine alltid være tilgjengelig med hjelp når du trenger det.

Korrosjonsmotstand

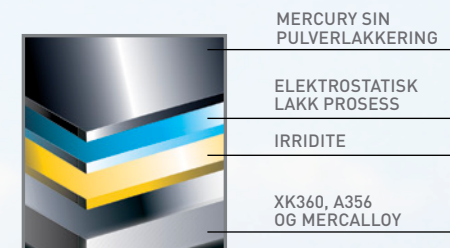
Mercury sin egenutviklede legering XK360 er en aluminiumlegering med ekstremt lavt kobberinnhold, som er en bransjeleder når det gjelder korrosjonsbestandighet. Dette gjør slutt på kostbare feil på grunn av korrosjon og dyre reparasjoner.

Lett

Lette, slitesterke materialer og færre bevegelige deler enn konkurrerende firetaktsmotorer, har gjort SeaPro slitesterk, kompakt, solid og svært effektiv. En generell reduksjon av vekten lar deg utnytte motorens dreiemoment fullt ut til akselerasjon.

Bytt til en SeaPro

Den kompakte størrelsen betyr dessuten at eldre båter som i utgangspunktet ikke er bygget for å tåle vekten av tyngre firetaktere, nå kan få ny motor så de yter sitt beste med den siste teknologien.



SeaPro FourStroke på 200-300 hk

Den imponerende styrken på våre 4,6-liters V-8 og 3,4-liters V-6 motorer er spesielt utviklet for kommersielt bruk og best mulig drivstofføkonomi.

Høy ladekapasitet

V-8 CMS modellene og V-6 SeaPro modellene leverer 20A på tomgang og 85A som maksimum. V-8 300 SeaPro AMS (Advanced Mid Section) leverer så mye som 115A som maksimum.

Batterilading på tomgang

Når batterispenningen reduseres, øker motoren automatisk tomgangsturtallet for å lade opp batteriet til ønsket nivå. Dermed unngår du at batteriet utlades ved dorging.

Forsterket girhus

De nye SeaPro motorene har også et kraftig girhus som er testet til tre ganger levetiden til et vanlig girhus for fritidsbruk.

Praktisk oljetapping på girhuset. Det er enkelt å tappe ut oljen fra girhustorpedoen.

Høyt sylindervolum

De nye V-8 4,6 L 225 til 300 SeaPro motorene har et sylindervolum som er høyere enn noen av konkurrentene i dette segmentet. Den nye 200 SeaPro har et imponerende sylindervolum på 3,4 L. Du har mye krefter å ta av. Hver CMS (Conventional Mid Section) 200-300 er i tillegg også motorene med lavest vekt i dette segmentet.

Alle V-8 og V-6 SeaPro motorene er på tross av sin lave vekt og sine ytelser, ekstremt kompakte. Disse motorene er ideelle når de tyngste jobbene skal gjøres.

- ▶ Konstruert for maksimal holdbarhet, pålitelighet og levetid.
- ▶ V-8 4,6L og V-6 3,4L er motorer som leverer høyere dreiemoment på et lavere turtall. Det betyr mindre slitasje og lengre levetid.
- ▶ Den eksepsjonelt lave vekten og ARO (Advanced Range Optimisation) sørger for best mulig drivstofføkonomi på marsjart.
- ▶ Enkel og intuitiv å vedlikeholde.
- ▶ Fungerer med mekanisk eller digital kontroll, hydraulisk styring og servostyring og med Mercurys store styrekult.
- ▶ Batteristyring som er eksklusiv i bransjen, og lading som er best i klassen.
- ▶ Kommersiell garanti som dekker påkjenningene ved langvarig kommersiell bruk.
- ▶ Et servicelukk øverst på toppdekselet – som den er alene om i bransjen – forenkler det vanlige vedlikeholdet med enkel oljesjekk og påfylling av olje uten at dekselet må fjernes.
- ▶ Mercury FourStroke er utstyrt med adaptiv hastighetskontroll og opprettholder derfor ønsket turtall uavhengig av endringer i belastning eller forhold (som for eksempel tøffe forhold, krappe svinger, trekkspor og planing ved lave hastigheter) uten behov for hyppig justering av gasspakens posisjon – en nyvinning for utenbordsmotorsbransjen.
- ▶ Advanced Range Optimization-kalibrering (ARO) bruker drivstoffstyring i lukket krets for å justere drivstoffblandingen nøyaktig og gi best mulig effektivitet. En patentert drivstoffkontroll med lukket reguleringsløyfe bruker en oksygensensor med bredt spekter for å optimalisere luft-til-drivstoff-forholdet under alle bruksforhold. Dette gir en fordel sammenlignet med motorer fra de fleste konkurrentene, som bruker sensorer med mindre spekter som bare gir tilbakemeldinger i et begrenset driftsområde.



SeaPro FourStroke på 150 hk

SeaPro FourStroke-motoren på 150 hk er en krevende kunde, som utvikler masser av dreiemoment ved et stressnivå som sikrer bedre holdbarhet enn noen annen utenbordsmotor med samme antall hestekrefter.

Stivere øvre fester

De nye øvre festene er produsert med mindre støy og vibrasjoner. På SeaPro-serien er de også dobbelt så stive som på fritidsmodellene for å maksimere holdbarhet. Deres lange holdbarhet gjør dem ideelle for kravene og påkjenningene fra yrkesbruk.

Stort slagvolum

Større slagvolum innebærer mer dreiemoment. SeaPro FourStroke med 150hk har nok av dette, slik at den ganske uanstrengt kan produsere skikkelig kraft. Flere hestekrefter og lavere vekt medfører bedre akselerasjon og samtidig bedre manøvrerbarhet og kontroll.

Enkelt oljeskift

Oljen på girkassen skiftes gjennom torpedoen. Dette betyr at du ikke må ha båten på land. Du vipper bare ganske enkelt motoren forover.

Enkel oversikt

Nøyaktig digital informasjon presenteres på et oversiktlig, lettlest instrument slik at du øyeblikkelig har full oversikt. Mercury sine digitale instrumenter er kombinert med tilleggssensorer for å gi sikkerhet og komfort mens du er på sjøen.

- ▶ Høyere slagvolum innebærer mindre arbeid for motoren når den skal produsere dreiemoment og hestekrefter. Og mer dreiemoment og hestekrefter gir firetakteren Mercury SeaPro 150hk FourStroke et dreiemoment som kan konkurrere med selv de sterkeste totakterne.
- ▶ SeaPro 150hk FourStroke veier bare 206 kg og har nesten 20 prosent færre deler enn konkurrerende produkter. En mindre og kompakt utforming samt lavere vekt reduserer båtens totalvekt, noe som vil gi bedre ytelse og effektivitet, avhengig av skroget.
- ▶ Motordimensjonene og liten tiltvinkel gjør at det er god plass i brønnen, kombinert med bedre manøvrerbarhet av skroget sammen med bedre drivstoffeffektivitet og akselerasjon.
- ▶ Færre bevegelige deler, noe som gir mindre friksjon og større pålitelighet. Stille drift gjør det enkelt å føre en samtale.
- ▶ Mer rustfritt stål for lang levetid.
- ▶ Offeranoder av aluminium og utstrakt bruk av rustfritt stål øker korrosjonsbeskyttelsen.
- ▶ Overlegent ladesystem som lader batteriet ved behov, for å sikre best mulig strømforsyning til alt elektroniskutstyr.
- ▶ Eksklusiv oljekjøler opprettholder riktig oljetemperatur og forbedrer ytelsen og forlenger motorens levetid.
- ▶ Et spesielt opphengs system med optimal utforming reduserer den generelle vibrasjonen og gir samtidig bedre holdbarhet for komfort og langsiktig ytelse.
- ▶ SeaPro 150hk FourStroke-motorene kan leveres med Mercury sin Big Tiller-styrekult. Big Tiller-styrekulthåndtaket gir yrkesbrukeren akkurat det de trenger – mer plass i båten og enkelt tilgjengelig kontroll over motoren med integrert girskift, trim og gasskontroll.





SeaPro FourStroke på 75-115 hk

SeaPro FourStroke Mid-Range har all den innovasjonen som har gjort vår 150 helt legendarisk. Den hever motoren til et nytt nivå med høy ytelse, usedvanlig kompakt design, kompromissløs pålitelighet og utrolig drivstoffeffektivitet. De mest effektive FourStroke-motorene noensinne i mellomklassen!

Ledende girhuseknologi

Alle SeaPro FourStroke-motorene på 75-115 hk er utstyrt med et Command Thrust-girhus. Dette kraftige girhuset gjør det mulig å bruke en større propell. I tillegg sitter den dypere i vannet, med en annen girutveksling. Alt sammen bidrar til bedre manøvrerbarhet også av tyngre båter.

Stivere øvre fester

De nye øvre festene er konstruert for å redusere støy og vibrasjoner. På SeaPro-serien er de også stivere for å gi maksimal holdbarhet. Deres lange holdbarhet gjør dem ideelle for kravene og påkjenningene fra yrkesbruk.

Enkelt oljeskift

Alle SeaPro FourStroke-motorene på 75-115 hk har en oljeplugg for girhuset i torpedoen. Dermed er det ikke nødvendig å ta båten på land – du bare vipper den opp. Mercury SeaPro FourStroke-motorene gir vanlig og enkelt vedlikehold som du selv kan gjennomføre, for at du kan være på sjøen lenger.

Enkel oversikt

Nøyaktig digital informasjon presenteres på et oversiktlig, lettlest instrument slik at du øyeblikkelig har full oversikt. Mercurys digitale instrumenter er kombinert med tilleggssensorer for å gi sikkerhet og komfort mens du er på sjøen.

- ▶ FourStroke-teknologien gir maksimal drivstofføkonomi, jevn drift og kompromissløs pålitelighet.
- ▶ Den splitter nye 2,1 liters Mercury SeaPro-serien på 75–115 hk har et av de største slagvolumene i sin klasse. Vår 115 hk er den letteste i sin klasse – den veier omtrent det samme som motorene på 75–90 hk, men har mer enn 30 prosent større slagvolum for godt fraspark fra start og et godt dreiemoment for å få båten opp i plan og samtidig levere raskere akselerasjon.
- ▶ En bedre konstruksjonsteknologi har pakket en utrolig kraft inn i en lett og kompakt utenbordsmotor. Den har også gitt et bedre ytelse-til-vekt-forhold og redusert båtens samlede vekt.
- ▶ Færre bevegelige deler, noe som gir mindre friksjon og større pålitelighet.

- ▶ Jevn og stille drift med en ny og stillegående trimpumpe, et forbedret clutchsystem, en lydabsorberende utforming av motordekselet og et lukket celle belegg i dekslene på stammen – som alt sammen er med på å gjøre det enklere å føre en samtale.
- ▶ Kompromissløs pålitelighet og bygget for å vare, fra tøffe og solide komponenter med over 17 000 timers testetid.
- ▶ Mer rustfritt stål for lang levetid.
- ▶ Offeranoder av aluminium og utstrakt bruk av rustfritt stål øker korrosjonsbeskyttelsen.
- ▶ Forseglede elektriske koblinger er utviklet og kontrollert så de holder seg lekkasjesikre.
- ▶ Utvalget av 75–115 hk SeaPro FourStroke gir også
 - nøyaktig digital informasjon som er presentert på SC1000 System Tach, et enkelt og lettlest instrument, slik at du øyeblikkelig har full oversikt
 - et vannseparerende drivstoffilter, som bidrar til å fjerne bekymringene for drivstoffkvaliteten som man opplever i enkelte kommersielle regioner rundt om i verden
 - SeaPro FourStroke-motorene på 75–115 hk kan også leveres med Mercury sin Big Tiller versjon. Big Tiller-styrekulthåndtaket gir yrkesbrukerne akkurat det de trenger – mer plass i båten og enkelt tilgjengelig kontroll over motoren med integrert girskift, trim og gasskontroll.



A black Mercury 60hp FourStroke outboard motor is shown from a rear-quarter perspective. The motor features the 'MERCURY' logo at the top, a large '60' in the center, and 'FOURSTROKE' at the bottom. A circular 'ULTRA-LOW EMISSION' badge is visible near the base. The background is a light blue sky with a white diagonal stripe.

MERCURY

SeaPro FourStroke på 40-60 hk.

60 og 40 hk-motorene fortsetter arven etter Mercury SeaPro FourStroke-utvalget av utenbordsmotorer, da de gir bedre holdbarhet og enkelt vedlikehold for yrkesbruk. Disse modellene har bedre egenskaper: De er utviklet for bruk over mange timer og er bygget for å tåle selv de tøffeste saltvannsmiljøer.

Anodisert stamme

SeaPro FourStroke-motorene med 60 og 40 hestekrefter leveres som standard med en anodisert stamme. Dette reduserer muligheten for korrosjon i en svært viktig del av motoren.

Konstruert for yrkesbruk

SeaPro FourStroke-motorene på 60 og 40 hk er konstruert med tanke på lengre levetid for motoren og samtidig opprettholde den kraften og ytelsen som er nødvendig for å få jobben gjort. De er derfor testet til tre ganger så lang levetid som motorer beregnet på fritidsbåter.

Termostat av rustfritt stål

60 og 40 hk SeaPro FourStroke-motorene er som standard utstyrt med et termostat i rustfritt stål. Dette gir bedre ytelse og lengre levetid i tøffe saltvannsmiljøer.

Enkelt vedlikehold

Vedlikeholdet av 60 og 40 hk SeaPro FourStroke-motorene er gjort enklere ved hjelp av trinnvise instruksjoner på et symbolembel og et tillegg med figurer i bruksanvisningen.

- ▶ 60 og 40 hk SeaPro FourStroke-motorer er utstyrt med robuste øvre oppheng for å øke holdbarheten under yrkesbruk.
- ▶ Oljen på girkassen skiftes gjennom torpedoen, slik at det ikke er nødvendig å ta båten på land – du bare vipper opp motoren.
- ▶ Som standard er 60 og 40 hk SeaPro FourStroke-motorene utstyrt med en drivstoffpumpe med lengre levetid. Dette gir motoren bedre holdbarhet og sikrer at den er klar til innsats når du trenger det.
- ▶ De nye 60 og 40 hk SeaPro FourStroke-motorene er oppgradert så de kan brukes med SmartCraft. Dette gjør det mulig for brukeren å utnytte hele utvalget av SmartCraft-instrumenter fra Mercury, slik at brukeren hele tiden kan følge med på at motoren fungerer som den skal.
- ▶ Nøyaktig digital informasjon presenteres på et enkelt og lettlest instrument slik at du øyeblikkelig har full oversikt. De digitale Mercury-instrumentene er kombinert med tilleggssensorer for økt sikkerhet, slik at du kan slappe av mens du er på vannet.
- ▶ 60 og 40 hk SeaPro FourStroke-motorene kan fås med Mercury Big Tiller-styrekult. Big Tiller gir yrkesbrukeren nettopp det de trenger – en lengre og mer holdbar styrekult som er lett tilgjengelig og lett å bruke med integrert girskift, trim og gass.
- ▶ Mercurys 60 og 40 hk SeaPro FourStroke-motorer har en forbedret gassassistert trimsylinder, noe som gir bedre holdbarhet for yrkesbrukere.
- ▶ 60 og 40 hk SeaPro FourStroke-motorene er som standard utstyrt med Command Thrust-girhus. Dette kraftige girhuset gjør det mulig for brukerne å bruke en større propell som sitter dypere i vannet, med en girutveksling på 2,33:1 – alt med tanke på bedre manøvrerbarhet også av større og tyngre båter.
- ▶ En 18A dynamo gir overlegen mulighet til å lade batteriet.





SeaPro FourStroke på 15 hk

Den robuste nye SeaPro med 15 hestekrefter er bygget for tunge jobber i små båter. Den er designet for å være slitesterk og med lang levetid. For yrkesbruksbåter og arbeidsbåter eller fritidsfiskeren med behov for en solid arbeidsmotor.

Lavere vekt, mer dreiemoment

En ny, lavfriksjonsmotor med enkel overliggende kamaksel gir høyere dreiemoment. Mer kraft og mindre vekt gir bedre ytelse og høyere toppfart. Dette er de raskeste, kvikkeste og sterkeste utenbordsmotorene i sin klasse!

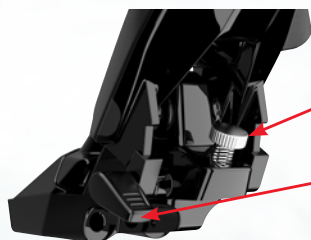
Betjening av styrekulden er mulig med begge hender

Den nye sentermonterte styrekulden har enkel justering og gasshåndtak som gir mulighet for babord eller styrbord installasjon. Stopperen for bevegelse opp og ned er også justerbar. Du kan tilpasse styrekulden til båtens utforming og båtførerens rekkevidde og preferanser. Den store girspaken er plassert foran på styrekulden. Med en ny knapp på styrekulden justerer du gassfriksjonen.

Lett, pålitelig start

FourStrokes elektroniske drivstoffinnsprøyting (EFI) krever ikke batteri. Motorene kan snorstartes. EFI gir enkel start – enten det er varmt eller kaldt – og enestående drivstofføkonomi. Bensininnsprøytingen justerer seg selv i forhold til vær, temperatur og høyde over havet. De fleste vedlikeholdsproblemene er eliminert av innsprøytingssystemet. Gassresponsen er alltid umiddelbar.

- ▶ Innovativ justerbar styrekult designet for komfortabel venstre- eller høyrehåndsbetjening.
- ▶ Elektronisk drivstoffinnsprøyting (EFI) gir rask start og umiddelbar gassrespons.
- ▶ Ny motorblokk med to sylindre gir utmerket dreiemoment og god akselerasjon.
- ▶ Lett konstruksjon betyr bedre bærbarhet og bedre ytelse.
- ▶ Nye motoroppheng isolerer vibrasjonen fra båten og styrekulden.
- ▶ Vedlikehold kan utføres enkelt og uten søl ved skifte av olje.
- ▶ Utviklet til et bredt spekter med bruksområder, du får motoren med tre forskjellige stammelengder også.



Med den justerbare stopperen for vertikal bevegelse stiller du styrekulden i en komfortabel posisjon.

Den vertikale vinkelen på styrekulden kan låses i 73° for å gi mer plass på aktertoften

Den ultimate motorpakken for yrkesbruk

► Alt i én kartong

- > Vannseparerende drivstoffilter, SC1000 SystemTach på alle modeller og Big Tiller-styrekkult på utvalgte modeller.



SC1000
SystemTach



Big Tiller



Vannseparerende
drivstoffilter

► Tillegg til bruksanvisningen

- > Bilder med trinnvis veiledning for rutinemessig vedlikehold, delenumre og feilkoder.



► Feilkodestrategi

- > Numeriske feilkoder på SC1000 SystemTach varsler operatøren om problemer med motoren. En oversikt over feilkodene er gitt i bildetillegget, slik at språklige problemer unngås.



Mercury instrumenter og rigging



Mercury VesselView®

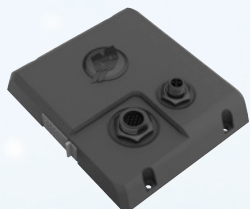
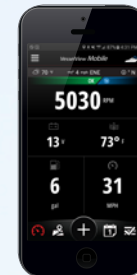
Mercury® VesselView® lar deg vise informasjon om motor, generator, ekkolodd og mye annet. VesselView har mer informasjon og data om båt- og motorfunksjoner enn noe annet system i båtbransjen: turtall, hastighet, drivstofforbruk og -effektivitet, temperatur, trim og mye mer. Du kan overvåke inntil fire motorer på en gang på en intuitiv og oversiktlig LCD-skjerm.

Mercury VesselView-skjermer (903/703/502/403) integrerer et Active Trim-grensesnitt, slik at det ikke er nødvendig med Active Trim-dash-pash.

VesselView® Mobile

Med VesselView Mobile kan du bruke en mobilenhet (smarttelefon eller nettbrett, Android eller iPhone) til å koble deg til en Mercury motor. Plug-and-play-modulen kobles til enheten via Bluetooth. Du får raskt og enkelt tilgang til motordata. Én modul kan overvåke inntil fire motorer. Du kan tilpasse dataene som vises på skjermen til dine egne preferanser.

Produktet kan kobles til alle Mercury SmartCraft-kompatible motorer på 40hk og over bygget etter 2003. Én modul støtter installasjoner med 1-4 motorer.



VesselView Link

Ønsker du å integrere ditt eksisterende multifunksjonsdisplay med en Mercury motor? VesselView Link er svaret. Systemet leveres i versjoner med én eller flere motorer (2 til 4 motorer) og gir deg tilgang til alle funksjonene SmartCraft tilbyr. Du kan bruke compatible Lowrance- og Simrad-skjermer. Du får alle VesselViewinformasjonen og kontrollmulighetene på den skjermen du allerede har. Med et brukervennlig grensesnitt kan du nå integrere følgende systemer på én skjerm.

NMEA 2000-utgang

NMEA 2000 er en åpen dataprotokoll som brukes av flere instrument- og systemprodusenter til kommunikasjon mellom elektroniske enheter om bord. Mercury SmartCraft-enheter kan kommunisere via NMEA 2000. Utgangen gjør det også mulig å vise eksterne NMEA 2000-enheter, som trimflaps, på SmartCraft-instrumenter. Utgangen gir deg mulighet til å velge enheter som oppfyller NMEA 2000, som kartplottere, og vise SmartCraft motorinformasjon på disse enhetene.

Fungerer med alle motorer som kan brukes med SmartCraft på enkel-, dobbel-, trippel- og firedobbelmontasjer



Active Trim

Dette automatiske systemet justerer kontinuerlig motorens trimvinkel basert på endringene i båtens fart for å gi bedre ytelse, drivstofføkonomi og håndtering. Systemet reagerer presist på hvordan båten manøvreres og endringer i farten og gir generelt en bedre kjøreopplevelse. Brukeren trenger ingen kunnskaper om hvordan man trimmer en motor, for å dra full nytte av Active Trim.

Active Trim er kompatibel med alle nåværende SmartCraft-kompatible Mercury utenbordsmotorer og hekkaggregatmotorer 40hk og oppover.

Joystick Piloting®

Glem usikkerhet. Glem stressende posisjonering eller manøvrering i trangt farvann under mindre ideelle situasjoner. Fokuser i stedet på en ny følelse. En følelse av total trygghet. Trygghet som kommer av å være uanstrengt og ha full kontroll over båten takket være Mercurys Joystick Piloting-system. Ved hjelp av fingertuppen får du båten til å gjøre akkurat det du vil. Du trenger ikke å være en kontrollfreak for å sette pris på det.



Skikkelig komfort. Skikkelig konstruksjon.

- ▶ Mercury Marine sin nye Big Tiller-styrekult gir fiskere og kommersielle brukere akkurat det de trenger – mer plass i båten og lett tilgjengelig kontroll over motoren.
- ▶ Det er en fryd å bruke denne ergonomiske Big Tiller-styrekulten med dens integrerte girskift, trim og gasskontroll.
- ▶ Brukervennlige justeringsknøtter gjør det lett å endre vinkelen på styrekulthåndtaket, gasshåndtaket og ventilspenningen – og betjeningen går som en lek siden girarmen sitter like i nærheten av gassen.




- ▶ Styrekulten er spesialkonstruert for Mercury sine større utenbordsmotorer, og kan tilpasses mange forskjellige merker.
- ▶ De tilgjengelige alternativene inkluderer eksterne trimbrytere og en turtallsjustering som styres med en trykknapp. Dette gir bedre kontroll og manøvrerbarhet i tillegg til servostyring på enkelte modeller.

Quicksilver olje og smøremidler

- ▶ Quicksilver olje og smøremidler er konstruert med tanke på de unike behovene som båtmotorer har, og har gjennomgått beinharder prøver for å sikre at de oppfyller våre høye standarder. Du kan derfor få mest mulig ut av motoren og samtidig være helt trygg på at den er beskyttet. Dette er nettopp det du bør kunne forvente fra den eneste båtmotorprodusenten som har hatt sitt hovedfokus rettet mot båtbransjen i 75 år.
- ▶ Det beste valget til din SeaPro-motor er Quicksilver Synthetic Blend SAE 25W-40 firetaktsolje for utenbordsmotorer.





Mercury- propellene. Den riktige veien videre.

Etter motoren har propellen størst betydning for hvordan båten fungerer. Den påvirker:

- > manøvrerbarheten > motorens levetid > hastigheten*
- > akselerasjonen > drivstofføkonomien > sikkerheten*

Mercury er verdens ledende konstruktør og produsent av propeller med over 700 propeller i sitt sortiment. Vi har de beste propellene for alle bruksområder, fra propeller tilpasset for racekjøring til bærbare utenbordsmotorer på 2,5 hk. Mercury sine propeller har vist hva de duger til når det gjelder overlegen styrke og generell ytelse.

Snakk med din forhandler om hvilken propell som passer best til dine behov, eller bruk vår elektroniske propellvelger på www.MercuryMarine.com/propellers/prop-selector

300-150 hk FourStroke SeaPro Produktspesifikasjoner

Spesifikasjon	300 hk AMS	300 hk	250 hk	225 hk	200 hk	150 hk
Propellaksel hestekrefter (hk/kW)	300/224	300/224	250/186	225/168	200/149	150/110
Maks RPM ved full gass	5600	5600	5600	5600	5400	4800-5300
Sylindere/motorkonfigurasjon	V-8, 32-ventiler, doble overliggende kamaksler.(DOHC)	V-8, 32-ventiler, doble overliggende kamaksler.(DOHC)	V-8, 32-ventiler, doble overliggende kamaksler.(DOHC)	V-8, 32-ventiler, doble overliggende kamaksler.(DOHC)	V-6, 24-ventiler, doble overliggende kamaksler.(DOHC)	L4, 8-ventiler, enkel overliggende kamaksel. (SOHC)*
Sylindervolum (litres)	4,6	4,6	4,6	4,6	3,4	3,0
Boring og slaglengde (tommer/mm)	3,6 x 3,4 / 92 x 86	3,6 x 3,4 / 92 x 86	3,6 x 3,4 / 92 x 86	3,6 x 3,4 / 92 x 86	3,6 x 3,4 / 92 x 86	4,0 x 3,6 / 102 x 92
Innsugssystem	Ytelses-tilpassete, lange inntakskanaler	Ytelses-tilpassete, lange inntakskanaler	Ytelses-tilpassete, lange inntakskanaler	Ytelses-tilpassete, lange inntakskanaler	Ytelses-tilpassete, lange inntakskanaler	Ytelsesavstemt skruformet inntaksmanifold
Drivstoffsystem	EFI ¹	EFI ¹	EFI ¹	EFI ¹	EFI ¹	EFI ¹
Drivstoffkrav	90 RON 10% etanol maksimalt	90 RON 10% etanol maksimalt	90 RON 10% etanol maksimalt	90 RON 10% etanol maksimalt	90 RON 10% etanol maksimalt	90 RON 10% etanol maksimalt
Tenningsystem	SmartCraft ECM digital induktiv	SmartCraft ECM digital induktiv	SmartCraft ECM digital induktiv	SmartCraft ECM digital induktiv	SmartCraft ECM digital induktiv	SmartCraft ECM digital induktiv
Ladesystem	85 amp (1071 Watt) Idle Charge batterilading	85 amp (1071 Watt) Idle Charge batterilading	85 amp (1071 Watt) Idle Charge batterilading	85 amp (1071 Watt) Idle Charge batterilading	85 amp (1071 Watt) Idle Charge batterilading	60 amp (756 watt) belt - edrevet dynamo
Start	Elektrisk (nøkke l ferdig) med SmartStart	Elektrisk (nøkke l ferdig) med SmartStart	Elektrisk (nøkke l ferdig) med SmartStart	Elektrisk (nøkke l ferdig) med SmartStart	Elektrisk (nøkke l ferdig) med SmartStart	Elektrisk (nøkke l ferdig) med SmartStart
Eksosystem	Gjennom propell	Gjennom propell	Gjennom propell	Gjennom propell	Gjennom propell	Gjennom propell
Kjølesystem	Vann kjølt med termostat	Vann kjølt med termostat	Vann kjølt med termostat	Vann kjølt med termostat	Vann kjølt med termostat	Vann kjølt med termostat
Smøresystem	Integrert tørr sump	Integrert tørr sump	Integrert tørr sump	Integrert tørr sump	Integrert tørr sump	Integrert tørr sump
Oljekrav	NMMA - sertifisert FCW SAE 25W-40 ²	NMMA - sertifisert FCW SAE 25W-40 ²	NMMA - sertifisert FCW SAE 25W-40 ²	NMMA - sertifisert FCW SAE 25W-40 ²	NMMA - sertifisert FCW SAE 25W-40 ²	NMMA - sertifisert FCW SAE 25W-40 ²
Oljekapasitet (litres)	6,6	6,6	6,6	6,6	6,6	6,0
Motorstyringssystem	SmartCraft ECM	SmartCraft ECM	SmartCraft ECM	SmartCraft ECM	SmartCraft ECM	SmartCraft ECM
Motorkontrollsystem	Digital Throttle & Shift DTS	Digital Throttle & Shift DTS	Digital Throttle & Shift DTS	Digital Throttle & Shift DTS	Mekanisk fjernkontroll eller elektronisk gass og gir, DTS	Standard mekanisk gass og giring
Motorbeskyttelsessystem	SmartCraft Engine Guardian	SmartCraft Engine Guardian	SmartCraft Engine Guardian	SmartCraft Engine Guardian	SmartCraft Engine Guardian	SmartCraft Engine Guardian
Girskift	F-N-R	F-N-R	F-N-R	F-N-R	F-N-R	F-N-R
Girutveksling	1.75:1	1.75:1	1.75:1	1.75:1	1.85:1	1.92:1
Drivaksellengder	20" (ELPT) 25" (EXLPT) 30" (EXXLPT)	20" (ELPT) 25" (EXLPT) 30" (EXXLPT)	20" (ELPT) 25" (EXLPT) 30" (EXXLPT)	20" (ELPT) 25" (EXLPT) 30" (EXXLPT)	20" (ELPT) 25" (EXLPT)	20" (ELPT) 25" (EXLPT)
Motsattrotasjon	Tilgjengelig	Tilgjengelig	Tilgjengelig	Tilgjengelig	Tilgjengelig	Tilgjengelig på 25" (CXL)-modeller
Trim/tilt-system ³						
>Maksimal tilt	74° [-6° til 67°]	74° [-6° til 67°]	74° [-6° til 67°]	74° [-6° til 67°]	73° [-6° til 67°]	73° [-6° til 67°]
>Maksimal trim	21° [-6° til 14°]	21° [-6° til 14°]	21° [-6° til 14°]	21° [-6° til 14°]	20° [-6° til 14°]	22° [-6° til 16°]
Styresystem	Elektrohydraulisk styring (EHPS) Joystick styring er evt. tillegg. AMS [Avansert midtseksjon]	Dobbelkabel mekanisk eller hydraulisk (EHPS) ⁵ - eller BigTiller ⁶ eller ⁷	Dobbelkabel mekanisk eller hydraulisk (EHPS) ⁵ - eller BigTiller ⁶ eller ⁷	Dobbelkabel mekanisk eller hydraulisk (EHPS) ⁵ - eller BigTiller ⁶ eller ⁷	Dobbelkabel mekanisk eller hydraulisk (EHPS) ⁵ - eller BigTiller ⁶ eller ⁷	Dobbelkabel mekanisk eller hydraulisk (EHPS) ⁵ - eller BigTiller ⁶
Tørrvekt (kg) ⁴	272	239	239	239	220	206

¹ Datastyrt elektronisk drivstoffinnsprøyting med flere dyser

² Valgfri 10W-30 for lave temperaturer

³ Som målt på en 13 ° hekk

⁴ Tørrvekt refererer til grunnleggende motor uten væsker, batterikabler, gass/giringskabler, boltede styringskomponenter, monteringshardware eller propeller/navsett

⁵ EHPS: Valgfri elektrohydraulisk servostyring

⁶ BigTiller styrekult

⁷ Modeller med BigTiller er tilgjengelig.

* In-line 4, 8-ventilers enkel overliggende kamaksel (SOHC)

115-15 hk FourStroke SeaPro Produktspesifikasjoner

Spesifikasjon	115hk	90hk	75hk	60hk	40hk	15hk
Propellaksel hestekrefter (hk/kW)	115/86	90/67	75/56	60/45	40/30	15/11,1
Maks RPM ved full gass	5000-5500	5000-5500	5000-5500	5000-5500	4500-5500	5500
Sylindere/motorkonfigurasjon	L4, 8-ventiler, enkel overliggende kamaksel. (SOHC)*	L4, 8-ventiler, enkel overliggende kamaksel. (SOHC)*	L4, 8-ventiler, enkel overliggende kamaksel. (SOHC)*	L4, 8-ventiler, enkel overliggende kamaksel. (SOHC)*	L4, 8-ventiler, enkel overliggende kamaksel. (SOHC)*	2 sylindret, rekkemotor
Sylindervolum (litres)	2,1	2,1	2,1	0,995	0,995	0,333
Boring og slaglengde (tommer/mm)	3,5 x 3,2 / 90 x 81	3,5 x 3,2 / 90 x 81	3,5 x 3,2 / 90 x 81	2,56 x 2,95 / 65 x 75	2,56 x 2,95 / 65 x 75	2,4 x 2,24 / 61 x 57
Innsugssystem	Ytelsesavstemt skruformet inntaksmanifold	Ytelsesavstemt skruformet inntaksmanifold	Ytelsesavstemt skruformet inntaksmanifold	Ytelsesavstemt skruformet inntaksmanifold	Ytelsesavstemt skruformet inntaksmanifold	Electronic Fuel Injection
Drivstoffsystem	EFI ¹	EFI ¹	EFI ¹	EFI ¹	EFI ¹	EFI ¹
Drivstoffkrav	90 RON 10% etanol maksimalt	90 RON 10% etanol maksimalt	90 RON 10% etanol maksimalt	90 RON 10% etanol maksimalt	90 RON 10% etanol maksimalt	90 RON 10% etanol maksimalt
Tenningsystem	SmartCraft ECM digital induktiv	SmartCraft ECM digital induktiv	SmartCraft ECM digital induktiv	SmartCraft ECM digital induktiv	SmartCraft ECM digital induktiv	CDI med elektronisk tenningsjustering
Ladesystem	35 amp (441 watt) stator m/vannkjølte spenningsregulatorer	35 amp (441 watt) stator m/vannkjølte spenningsregulatorer	35 amp (441 watt) stator m/vannkjølte spenningsregulatorer	18amp (226 Watt) stator w/water-cooled voltage regulators	18amp (226 Watt) stator w/water-cooled voltage regulators	12 amp (145 Watt)
Start	Elektrisk (nøkke l ferdig) med SmartStart	Elektrisk (nøkke l ferdig) med SmartStart	Elektrisk (nøkke l ferdig) med SmartStart	Elektrisk (nøkke l ferdig) med SmartStart	Elektrisk (nøkke l ferdig)	Manuell
Eksosystem	Gjennom propell	Gjennom propell	Gjennom propell	Gjennom propell	Gjennom propell	Gjennom propell
Kjølesystem	Vann kjølt med termostat	Vann kjølt med termostat	Vann kjølt med termostat	Vann kjølt med termostat	Vann kjølt med termostat	Vann kjølt med termostat
Smøresystem	Integrert tørr sump	Integrert tørr sump	Integrert tørr sump	Integrert tørr sump	Integrert tørr sump	Integrert tørr sump
Oljekrav	NMMA - sertifisert FCW SAE 25W-40	NMMA - sertifisert FCW SAE 25W-40	NMMA - sertifisert FCW SAE 25W-40	NMMA - sertifisert FCW SAE 25W-40	NMMA - sertifisert FCW SAE 25W-40	NMMA - sertifisert FCW SAE 10W-30
Oljekapasitet (litres)	5,2	5,2	5,2	2,8	2,8	1,5
Motorstyringssystem	SmartCraft ECM	SmartCraft ECM	SmartCraft ECM	SmartCraft ECM	SmartCraft ECM	Digital CDI
Motorkontrollsystem	Standard mekanisk gass og giring	Standard mekanisk gass og giring	Standard mekanisk gass og giring	Standard mekanisk gass og giring	Standard mekanisk gass og giring	Manuell styrekult eller mekanisk fjernkontroll
Motorbeskyttelsessystem	SmartCraft Engine Guardian	SmartCraft Engine Guardian	SmartCraft Engine Guardian	SmartCraft Engine Guardian	SmartCraft Engine Guardian	Lavt oljetrykk - For høyt turtall - Varmgang - Følerfeil
Girskift	F-N-R	F-N-R	F-N-R	F-N-R	F-N-R	F-N-R
Girutveksling	2.38:1	2.38:1	2.38:1	2.33:1	2.33:1	2.15:1
Drivaksellengder	20" (ELPT) 25" (EXLPT, ECXLPT)	20" (ELPT) 25" (EXLPT) (XL)	20" (ELPT)	20" (L) 22.5" (LL) 25" (XL)	20" (L) 22.5" (LL) 25" (XL)	15" (MH) 20" (MLH)
Motsattrotasjon	Tilgjengelig på 25" (CXL)-modeller	Ikke tilgjengelig	Ikke tilgjengelig	Ikke tilgjengelig	Ikke tilgjengelig	Ikke tilgjengelig
Trim/tilt-system ³						
>Maksimal tilt	70° [-6° til 64°]	70° [-6° til 64°]	70° [-6° til 64°]	70° [-6° til 64°]	70° [-6° til 64°]	6 posisjoner
>Maksimal trim	22° [-6° til 16°]	22° [-6° til 16°]	22° [-6° til 16°]	22° [-6° til 16°]	22° [-6° til 16°]	6 posisjoner
Styresystem	Dobbelkabel mekanisk eller hydraulisk (EHPS) ⁴ - eller BigTiller ⁵	Dobbelkabel mekanisk, hydraulisk (EHPS) ⁴ - eller BigTiller ⁵ eller ⁶	Dobbelkabel mekanisk, hydraulisk (EHPS) ⁴ - eller BigTiller ⁵ eller ⁶	Mekanisk eller hydraulisk	Mekanisk eller hydraulisk	Styrekult
Tørrvekt [kg] ⁴	165	165	165	118	118	45

¹ Datastyrt elektronisk drivstoffinnstrøying med flere dyser

² Valgfri 10W-30 for lave temperaturer

³ Som målt på en 13 ° hekk

⁴ Tørrvekt refererer til grunnleggende motor uten væsker, batterikabler, gass/giringskabler, boltede styringskomponenter, monteringshardware eller propeller/navsett

⁵ EHPS: Valgfri elektrohydraulisk servostyring

⁶ BigTiller styrekult

⁷ Modeller med BigTiller er tilgjengelig.

* In-line 4, 8-ventilers enkel overliggende kamaksel (SOHC)



© 2019 Brunswick Marine in EMEA. Med enerett. Delenr.: 9M0101846

Brunswick Marine in EMEA utforsker kontinuerlig hvordan vi kan forbedre produktene vi utvikler, produserer og distribuerer. Alle anstrengelser er gjort for å produsere oppdaterte salgs- og vedlikeholdsveiledninger. Endringer i spesifikasjonene til motorene, båtene og tilbehøret pågår kontinuerlig.

Denne brosjyren skal ikke betraktes som en presis veiledning til de nyeste spesifikasjonene. Den utgjør heller ikke noe tilbud om salg av en bestemt motor, båt eller et bestemt tilbehør. Distributører og forhandlere er ikke agenter for Brunswick Marine in EMEA eller noen av deres tilknyttede selskaper, og de har ingen myndighet til å binde Brunswick Marine in EMEA til noen uttrykkelig oppgave eller representasjon, inkludert, men ikke begrenset til, representasjon forbundet med produkter, salg, bruk eller vedlikehold.

Ikke alle produkter er tilgjengelige i alle land, og visse produkter er kun å få i begrenset antall. Noen produkter som er vist i denne katalogen, er utstyrt med valgfritt ekstrastyr. Kontakt din lokale forhandler.



Kvalitetssystemet til
Brunswick Marine in EMEA
er ISO 9001-sertifisert